

# LA CASA DE les papallones

Text i fotografies: RICARD DEL RÍO



VISTA D'UN PAPALLONARI, EN FORMA DE PAPALLONA.

Actualment es coneixen unes cent setanta mil espècies de lepidòpters el grup al qual, científicament parlant, pertanyen les papallones. Segons l'activitat de les papallones, en podem diferenciar dos grups: les papallones nocturnes i les diürnes. Només una dècima part d'aquests insectes viuen de dia. Per tant, el nombre papallones nocturnes és molt més elevat que les diürnes. El mascle i la femella s'aparellen durant la primavera i l'estiu, la femella pon de cinquanta a mil ous i gairebé cada espècie de papallona té una planta específica per a pondre'ls; per tant, si desapareix la planta, també desapareix la papallona. Són, doncs, indicadors biològics que ens informen si una àrea està lliure de contaminants i plaguicides.

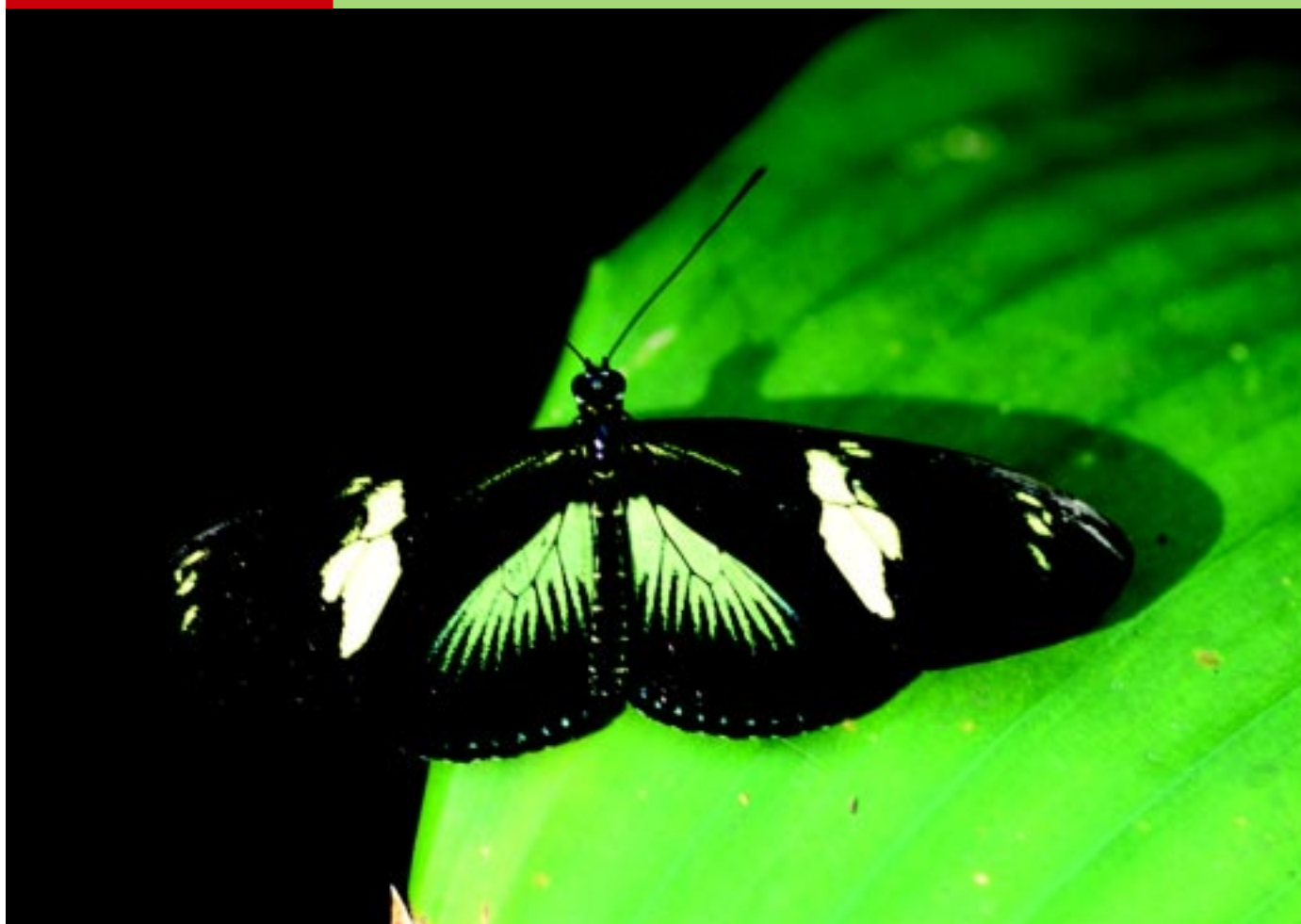


A VEGADES LES PAPALLONES ES PAREN SOBRE ELS VISITANTS.

*PHOEBIS PHILEA.*



*HELICONIUS CYGNO.*



## Les amigues de les flors

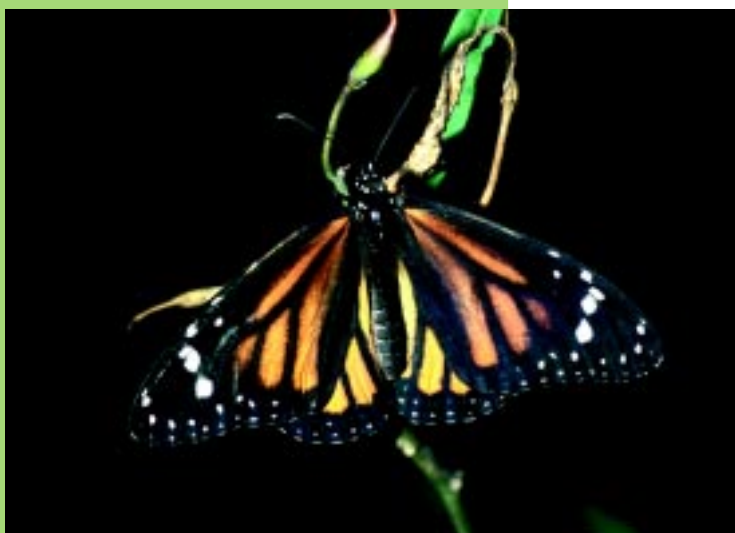
La base de l'alimentació de les papallones és el nèctar de les flors, tot i que també poden alimentar-se de les sals minerals que es formen a les vores dels rius, de les exsudacions d'alguns arbres, de fruita fermentada o d'aliments en descomposició. Les plantes també treuen beneficis d'aquests insectes, ja que pol·linitzen moltes flors i per tant ajuden a la formació de fruits i llavors. Per alimentar-se, fan servir una mena de trompa en forma de tub, llarga i buida; quan l'animal no la utilitza, la té enrotllada sota el cap, en forma d'espiral. Algunes papallones nocturnes no s'alimenten, ja que només viuen de tres a sis dies. Però, en general, la vida mitjana d'una papallona és d'una a tres setmanes. Cal diferenciar les espècies que hibernen, que poden viure mesos, perquè disminueixen l'activitat.

## El papallonari

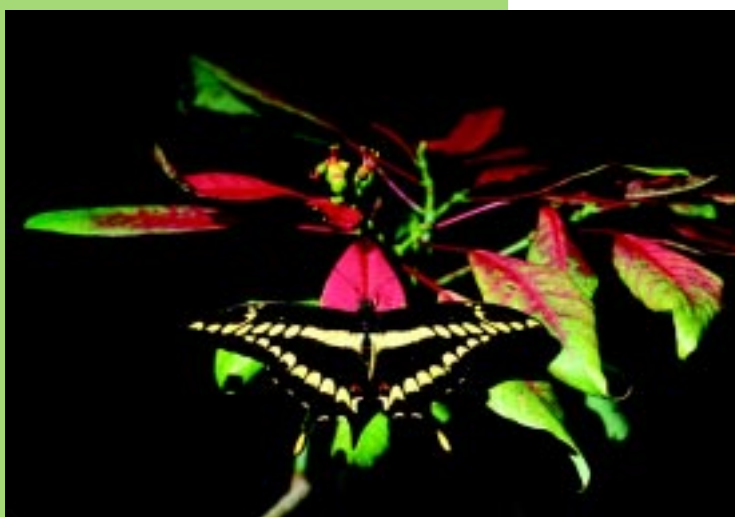
Si teniu l'oportunitat de visitar un papallonari o casa de les papallones, podreu aprendre molt sobre aquests insectes. Aquest lloc és com un hivernacle tancat i està format per una armadura rígida envoltada de plàstic o bé de malla fina, per evitar que s'escapin les papallones. A dins hi ha tot un seguit de plantes perquè s'alimentin les erugues i un nombre variat de flors per a les papallones. També s'hi col·loca fruita tallada o bé abeuradors amb un concentrat de glucosa elevat. La temperatura sempre hi ha de ser la mateixa, sense variacions brusques, que podrien suposar un perill per a aquests insectes. A més, hi ha un sistema de ruixadors d'humitat que polvoritzen l'aigua i d'aquesta manera s'aconsegueix que no s'assequi l'ambient, imitant les mateixes condicions que les papallones tindrien en el seu lloc d'origen. Els papallonaris també serveixen per a l'educació ambiental, ja que s'hi poden veure moltes espècies en poc temps, i estudiar tot el procés de la metamorfosi, des de l'ou, l'eruga, el capoll i la papallona. A més també, s'hi poden fer programes de cries de papallones per alliberar-les al seu lloc d'origen i, per tant, ajuden a protegir els ecosistemes on viuen.



*BIBLIS HYPERIA.*



*DANAUS SP.*



*EUEIDES ISABELLA.*